

« Osez » proposer à votre entreprise des séances de coaching individuel pour en faire bénéficier vos collègues salariés

A business card with a light blue background. It features a blue cloud icon in the top left and a blue sun icon in the top right. The text is centered and reads: 'Alain DELPECH' in a large, blue, sans-serif font; 'Coach professionnel' in a slightly smaller, blue, sans-serif font; and 'Sideway...osez "le pas de coté"...' in a smaller, blue, sans-serif font. At the bottom, it lists 'Formation CEGOS' and 'Ecole accréditée ICF' on the left, and 'Tél : 07 86 59 56 09' and the email address 'alaindelpechcoach@orange.fr' on the right.

Alain DELPECH

Coach professionnel

Sideway...osez "le pas de coté"...

Formation CEGOS  
Ecole accréditée ICF

Tél : 07 86 59 56 09  
[alaindelpechcoach@orange.fr](mailto:alaindelpechcoach@orange.fr)

# Proposer des séances de coaching



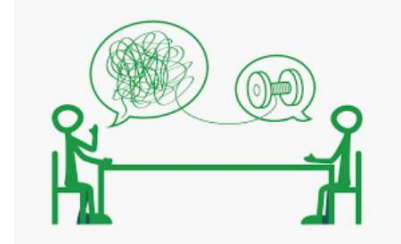
- A qui ?
  - Aux salariés cadres et agents de maîtrise encadrant
    - Démarche responsable permettant de démocratiser une technique réserver aux « hauts potentiels »
- Pourquoi ?
  - Parce que l'époque est à la transformation, modification, optimisation des structures
  - Et donc il y a du besoin :
    - pression / stress / prévention du burn out...
    - Chacun a envie de grandir ...passer un cap...être plus clairvoyant dans sa vie
    - Pour mieux travailler, pour plus d'efficacité
  - **Pour contribuer réellement à améliorer *la qualité de vie au travail*.**
  - Coaching réalisé en confidentialité absolue
- Par l'intermédiaire de qui ?
  - Réussir à convaincre *le CE/ASC/CSE et plus largement l'entreprise* d'ajouter ce service à sa panoplie d'offre.

# Qu'est ce que le coaching norme ICF ?

- C'est une **relation suivie** dans une **période définie** qui permet au client d'obtenir des **résultats concrets et mesurables** dans sa vie professionnelle et personnelle. A travers le processus de coaching le client approfondit ses connaissances et améliore ses performances. (Définition ICF)
- Le coach accompagne et aide le **coaché** à trouver le meilleur chemin pour atteindre **SON propre** objectif.
- Le coach **n'est pas** un conseiller, un mentor ou un référent.
- Alain Delpech, après déjà plus de 100h de formation à la Cegos et actuellement « sur le chemin » de la certification (Associate Certified Coach) propose de tenir ce rôle.



# Comment mettre en place cela ?



- Vous pouvez
  - démarcher le responsable des activités sociales pour lui expliquer cette proposition.
  - Egalement échanger sur ce sujet avec la RH
- S'il y a un avis favorable alors
  - Merci de m'en informer
  - Prise de contact d'Alain Delpech vers la personne identifiée
- Le principe proposé sera une journée convenue par mois
  - Je me déplacerai de 10h à 17h au sein de l'entreprise
  - Mise en place à compter du 1<sup>er</sup> janvier 2020
  - Besoin logistique : une salle discrète avec un paper board
  - Tarif : à traiter de gré à gré suivant la feuille de route décidée